

川で楽しく安全に遊ぶために!

かならず守ろう

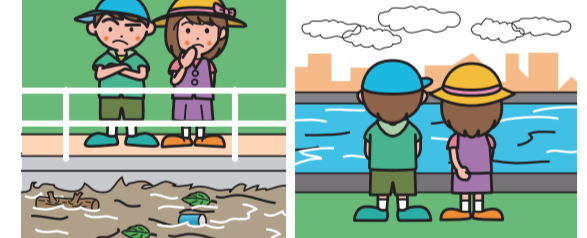
川には、せつたいに一人では行かないこと!
川には、大人といっしょに行くこと!
お家の人に、川に行くことを伝えること!
体調が悪いときは、川に行かないこと!
遊ぶ前に安全なところをたしかめること!
ほかの人ができることも、こわいと思つたら、やめたり、引きかえしたりすること!

川で遊ぶときの服装

ぬれてもうごきやすい服にしよう。
着がえをもう。
ぬげにくいつははを。【サンダルやながつははダメ!】
川の中はあさいところでも、ガラスのはへんなど、きけんなものがあちています。
川の中で足をとられないようにしよう。
ぼうしをかぶろう。
ライフジャケットをつけよう。

こんなときは、川に近づいてはいけません!

【きゅうに川の水がふえることがあります】
雨が降ったあとや雪どけのきせつ。
川を見て、「こわい」と思ったとき。
川の水が、いつもより多いときや流れがはやいとき。
川の水が、いつもより濁っているときや濁りはじめたとき。
落ち葉や流木、ゴミが流されてきたとき。
遠く空が暗いとき。



こんなときに、川のそばにいたらすぐに川からはなれましょう。

もしも川に流されたら

●友達が流されたら!
●大人の人を呼びにくいこと

大声で助けを呼びましょう。
●浮きぶくろや木など

●水に入って助けにくい無理な姿勢で手をだして助けようとする
●絶対ダメ!

●近くにいる大人に声をかけて、119番(消防署)に連絡してもらおう

豊平川利用にあたっての注意事項

豊平川公園緑地 札幌市みどりの管理課 011-211-2536

この区域での火気使用は全面禁止です。

注意事項その他詳細につきましては、こちらのページを参照して下さい。

<http://www.city.sapporo.jp/ryokuka/top/toiwase.html>



札幌河川事務所管理区間 札幌河川事務所 011-581-3235

豊平川公園緑地以外【高水敷、護岸(堤防・河岸)、橋の下、川の中など】

※ゴミや炭(燃えカス)は、必ず持ち帰りましょう。廃棄物の不法投棄は犯罪です!!

- バーベキューについて
 - ◎バーベキューを行なうにあたっては必ずコンロを使用し、直火は禁止とします。
 - ◎煙、臭いにより近隣や他の利用者に迷惑が及ばないように配慮下さい。(状況によっては中止をお願いする場合があります。)
- 花火について
 - ◎飛ぶ花火については、橋梁架架物を損傷させる恐れや、ゴミの回収が困難な為、禁止とします。
 - ◎音がなる花火は近隣住民に迷惑がかかるため禁止とします。
- 川に入る際について
 - ◎河川の急な増水には十分お気をつけ下さい。
 - ◎水の流れが早いところや水深が深いところなどがあるので、十分お気をつけ下さい。
- ゴミについて
 - ◎川へのゴミの投棄は一切禁止されており、5年以下の懲役若しくは1,000万円以下の罰金に処し、又はこれらが併科されます。ゴミは必ず持ち帰り下さい。札幌河川事務所管内ゴミマップ <http://www.sp.hkd.mlit.go.jp/kasen/08isiken/02genba/21sapporo/gomimap/gomimap.html>
- その他
 - ◎ペット散歩の際は必ずリードをつけ排泄物は放置しないで下さい。
 - ◎落書きや施設損傷の恐れがある行為は禁止とします。



凡例

- 豊平川公園緑地 札幌市みどりの管理課 011-211-2536
この区域での火気使用は全面禁止です。
注意事項その他詳細につきましては、こちらのページを参照して下さい。
<http://www.city.sapporo.jp/ryokuka/top/toiwase.html>
- 札幌河川事務所管理区間 札幌河川事務所 011-581-3235
豊平川公園緑地以外【高水敷、護岸(堤防・河岸)、橋の下、川の中など】
※ゴミや炭(燃えカス)は、必ず持ち帰りましょう。廃棄物の不法投棄は犯罪です!!
<http://www.sp.hkd.mlit.go.jp/kasen/08isiken/02genba/21sapporo/gomimap/gomimap.html>

河川敷地内の主な施設

- トイレ (札幌市)
- 大型トイレ (札幌市)
- 救命浮き輪 (札幌市)
- サッカー場
- 野球場
- パークゴルフ・ゴルフ練習場
- テニスコート
- バスケットコート
- サイクリングロード
- 休憩所
- 駐車場(無料)
- 進入路
- ゲート

